

ΘΑ ΓΥΡΙΣΗ

ΕΡΧΕΤΑΙ

Qui?
 Ma Royal
 chérie
Sy



ΘΟΥΡΙΟΝ
 ΔΙΑΣΜΑ Η ΚΡΕΙΔΟΚΥΜΒΑΘΟΝ
 ΠΟΙΗΣΙΣ **Σ. ΔΕΡΛΕΡΕ**
 ΜΟΥΣΙΚΗ **Ι. ΚΑΡΠΟΥΝΗ**

Τιμάται δραχ. 3.



του σου ζης στην πικρή ξενιτεία
 απ' γλυκεία σου Ελλάδα μακρινα
 μεγάλο σου πονο θα πνίξής
 ούλα: την καρδιά σου να σφιέξω
 είν' εσύ παλληκαρία παιδιά
 καρτερούν με θερμή την καρδιά
 ημέρα γλυκεία δέν θ' άργισω
 ο σκότος στη φωλιά θα γυρίσω
 να σιχστήθω η καρδιά μας πονά
 τσι λαλούν η πλαγιές στα βουνά
 να γυαλίσει κάθε κύμα που σφρίζει
 νομά σου γλυκά ψιθυρίζει.....

Και τραγουδούν στα κλαριά τ' άπυλτα
 Μέσ' την ψυχή του χειμώνα φωλιά
 Πριν το πρώτο κλωνάρι άνθισω
 Ο Τρανός Βασιλιάς θα γυρίσω
 Η δακρυσμένη ματιά μας ζητεί
 Νά' δῃ τὸ Ρήγα ξανά νικητή
 Ν' άναγκύσῃ τὸ άέτινο μάτι
 Του λατρευτοῦ Βασιληά στρατηλάτη
 Κάθε ποτάμι κυλά μαγικό
 Κ' ἔχει στὰ βάθη τρανό μυστικό
 Τραγουδεί και ἡ κρυστάλλινη βρύση
 Ο Τρανός Βασιλιάς θα γυρίσω.

ΘΑ ΓΥΡΙΣΗ

Ποίησης Σ. Δερλερέ.

Tempo di Marcia.

Μουσική 'Ι. Καρπούνη.

f fanfara
ff
f

Αὐ - - τοῦ ποῦ ζῆς σὴν παρῆ, Ξε.νι.
Ἡ δα - - κρου - σμέ - - νη μα - τια μας ζη -

mf

τεία ἀπ' τῆ γλυ - κειὰ σου Ἐλ - λά - - δα μα - κρυὰ τὸ με - γά - λο σου
τεῖ νάει - σῆ τὸ Ρῆ - - γα ξα - νὰ νι - κη - τῆ ν' ἀν - τι - κρί - ση τῶ -

πό - - νο νά πνί - - ξης βα - σι - λῆᾶ τὴν καρδιά σου νά σφί -
έ - - τι - νο μά - - τι τοῦ λα - τρευτοῦ βα - σι - λῆᾶ στρα - τη - λά - -

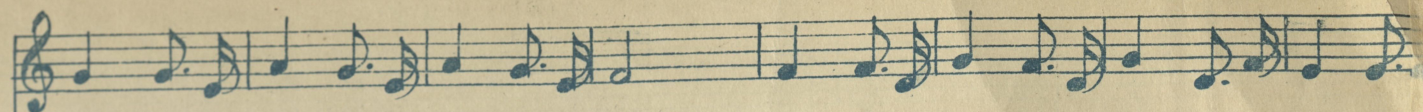
Ξης. Καί εἶν' ἐ-δῶ παλλη-κά - - ρια και-διά πού, καρ - - τε-
 τη. Κά - θε πο-τά - - - μι κυ-λά μα-γι-νό κι'έ - - χει - - στα

ροῦν μέ θερ-μή τήν καρδιά ὦ! ἡ 'μέ - ρα, ἡ γλυκειά δέν θ'ἀργί - - -
 βά - - θη τρα-νό μουσικό τρα-γου-δεῖ και ἡ κρυσταλίνη βρού - - -

ση που'Α-ε - τος στή φα-ληά θά γυ-ρί - - - -ση.
 ση ὁ Τρα-νός Βα - σι-ληας θά γυ-ρί - - - -ση.

Fanfara.

Fine.



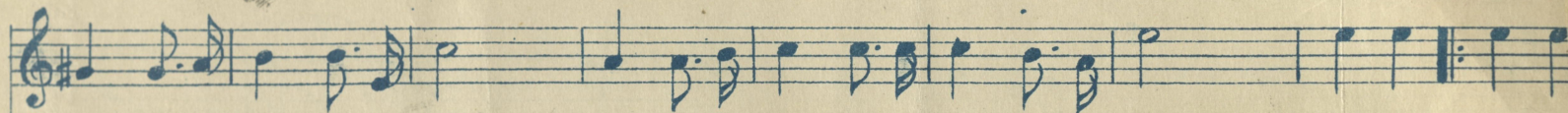
Μέ-σα στα στή-θια καρδιά μας πο-νά άν-τι-λα-λουῖν ἢ πλαγίε, στα βου-νά σου

TRIO

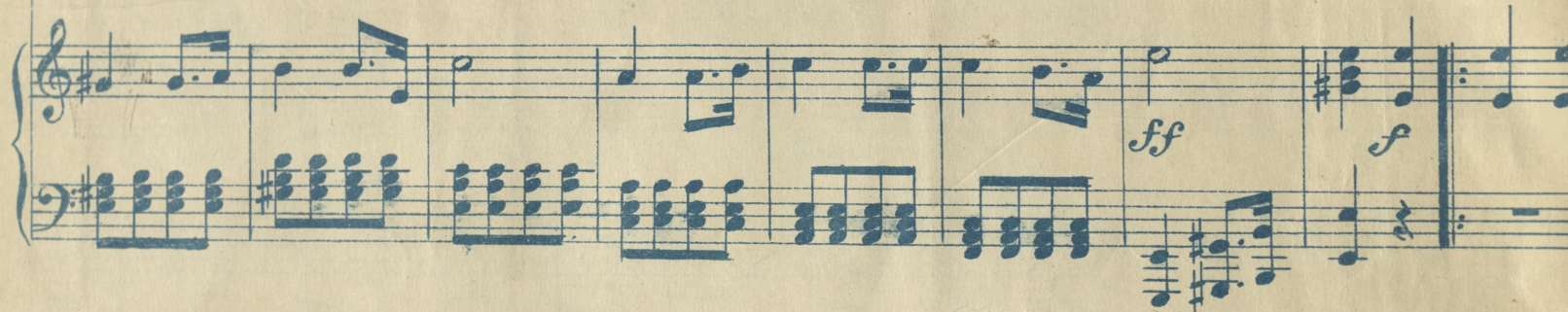


p

cresc.

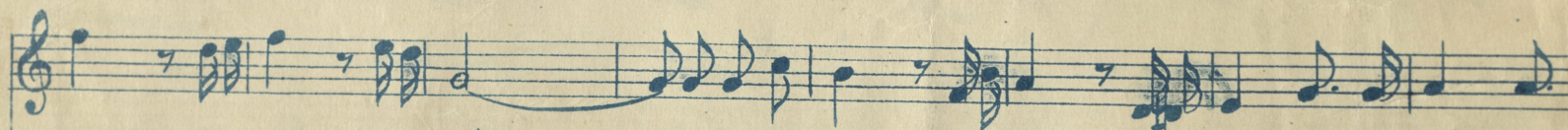


λους κά-θε κῦ-μα ποῦ ἀ-φρί-ζει τῶ-νο-μά σου γλυκά ψι-θυ-ρί-ζει καί τρα-γο



ff

f



δοῦν στα κλαριά τὰ κου-λιά μεσ' τῆ ψυ-χη τοῦ χειμῶ-να φα-ληρά σπρίν τό πρῶ-το κί



p

f

D.C. dal *S* al Fine



νά-ρι νάν-θι-ση ὁ Τρα-νός Βα-σι-ληῆς θά γυ-ρί-ση. Καί -ση

D.C. dal *S* al Fine



cresc.

1.

2.

f

f

f fanfara